

Application Instructions

Instrucciones de Colocación

Instructions d' Application

Light Effects®

You Will Need:

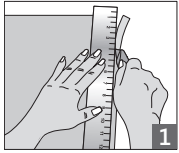
Window Cleaner
Measuring Tape
Sharp Utility Knife
Straight Edge
Spray Bottle
Liquid Soap
Squeegee
Paper Towels

Usted Necesitará:

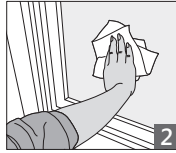
Limpiador de Ventanas
Cinta Métrica
Navaja afilada
Borde Recto
Envase para Rociar
Jabón Líquido
Limpiacristales
Toallas de Papel

Matériels Nécessaires:

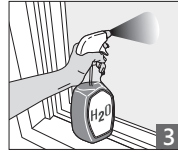
Produit Nettoyant
Mètre Ruban
Couteau Tout Usage
Règle Droite
Vaporisateur
Savon Liquide
Raclette
Essuie-Tout



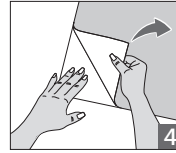
1
Measure / Trim Film
Mida la ventana / Corte
Mesurer la fenêtre / Couper



2
Clean Glass
Limpie el vidrio
Nettoyer la vitre



3
Wet Glass
Humedezca el vidrio
Mouiller la vitre



4
Remove Backing
Retire el respaldo
Retirer le papier protecteur



5
Install Film
Instale la película
Installer la pellicule



6
Squeegee
Pase el limpiacristales
Passer la raclette

English

1. Measure Window / Trim Film. It is recommended that a 1/16" margin exist between the film and the window frame. Trim image on paper backing or on window using a straight edge and sharp utility knife. For odd shaped windows make a paper pattern then trace and cut.
2. Clean Glass. Thoroughly remove any dirt or debris from the window. Light Effects film will adhere to a clean smooth glass surface. The product will not adhere to frosted or textured glass.
3. Wet Glass. Add a couple of drops of liquid soap to a spray bottle with cold water and wet window. Applying generous amounts of the water/soap mixture will make the installation process easier. Protect surrounding areas with a drop cloth or towel. Do not allow paper backing to come in contact with moisture.
4. Remove Backing. Peel film from the paper backing starting in the corner. Protect the film from lint and debris. If film comes in contact with itself, carefully separate. Keep paper backing dry.
5. Install Film. Place the side that was facing paper backing (Non-textured side) onto the wet glass and position.
6. Squeegee. Starting from the center, use a squeegee or other smooth edge (credit card) to press out air bubbles. For added ease, wet front of image. Place a towel at the base of windowsill to catch excess water. Squeegee repeatedly until dry. No glue is needed and should not be used.

Notes:

Light Effects films have a repeating pattern and will tile together when factory edges are matched top to bottom or left to right. During application squeegee towards the seam. The film will cover any size window.

When applying to the glass, do not use any adhesives. Film will remain on the glass until removed.

Some window manufacturers' warranties are voided when a window film is applied. Window film does not break glass. However, it can reveal or accelerate an inherent defect that is in the glass. Occurrences of breakage are rare.

Not recommended for use in light fixtures or near any artificial heat source.

Do not layer Light Effects window films over other window films.

Film can be cleaned using any household window cleaner.

To assure that product adheres to window:

- 1) Window must be clean.
- 2) Must be a cool, smooth surface with no texture of any kind.
- 3) Non-textured side of Light Effects must be against the glass.
- 4) Do not allow film to touch window frame.

Light Effects Window Films are not suitable for all applications. Where window films are subjected to extreme sunlight, heat and/or humidity conditions, the film should be removed and replaced with new film at least once each year. Under normal conditions, it is recommended that Artscape Window Films be removed and replaced at least once every four years. Like many home products (window treatments or shower curtains, etc.), window film can absorb odors from the environment and needs to be cleaned periodically.

This product is intended for decorative purposes and to provide privacy. As with all color pigments it may, in time, fade.

WARNING: Please keep all plastic films away from young children.

©Light Effects Inc. PO Box 10165, Portland, OR 97296-0165. For questions call: 1.866.245.1866, website address: www.LightEffects.com

MADE IN THE U.S.A. Patent No. 6,358,598 & 7,468,203 B2

Español

1. Medida de la ventana / Corte. Se recomienda un margen de 2 mm entre la película y el marco de la ventana. Cortar la imagen en un papel estucado o la ventana con una regla y un cuchillo. Para las ventanas de una forma extraña, hacer un patrón de papel, a continuación, trazar y cortar.
2. Limpie el vidrio. Elimine completamente toda suciedad o residuo de la ventana usando una hoja de rasurar si es necesario. La película Light Effects se adhiere a una superficie limpia y lisa de vidrio. El producto no se adherirá a las superficies de vidrio con escarcha, textura o que no sean planas.
3. Humedezca el vidrio. Agregue un par de gotas del detergente líquido a un atomizador de agua fría y humedezca la ventana. Aplique cantidades generosas de mezcla de agua y jabón para facilitar el proceso de instalación. Proteja las áreas circundantes con un paño o toalla aislante. No permita que el respaldo de papel entre en contacto con la humedad.

4. Retire el respaldo de la película comenzando desde la esquina. Proteja la película de las hilachas y los residuos. Si la película se queda pegada a sí misma, sepárela cuidadosamente. Mantenga soporte de papel seca.
5. Instale la película. Coloque el lado que estaba contra el papel (el lado brillante) contra el vidrio mojado y acomódelo.
6. Comenzando por el centro de la imagen, use una escobilla (squeegee) u otro tipo de superficie lisa (como una tarjeta de crédito) y presiónela hacia afuera, las burbujas de aire, lentamente. Coloque una toalla en la base de la ventana, para contener el exceso de agua. Repita el procedimiento hasta que quede completamente seca. Artscape no necesita, ni debe usarse con goma adhesiva.

Notas:

Las películas Light Effects tienen un patrón repetitivo y formarán figuras cuando los bordes fabricados concuerden en la parte superior e inferior o de izquierda a derecha. Durante la aplicación, pase el rodillo de goma desde el centro hacia el empalme. La película cubrirá cualquier tamaño de ventana.

Al colocar la película en el vidrio, no utilice ningún adhesivo. La película permanecerá en el vidrio hasta que se retire.

Las garantías de algunos fabricantes, se anulan cuando se aplican películas transparentes al vidrio. La película transparente no romperá el vidrio. Sin embargo, puede dejar al descubierto o acelerar el proceso de un defecto en el vidrio. Es raro que ocurran quebraduras.

No se recomienda este producto para ser usado en lámparas o cerca de fuentes de calor artificial.

No coloque la película transparente para decorar ventanas de Light Effects, sobre otras pantallas decorativas para ventanas.

Para asegurar que el producto se adhiera a la ventana:

- 1) El vidrio de la ventana debe estar limpio.
- 2) Debe ser una superficie fría, lisa y sin texturas de ningún tipo.
- 3) El lado brillante de Light Effects debe colocarse contra el vidrio.
- 4) No permita que la película transparente toque el marco de la ventana.

Este producto es para ser usado con propósitos decorativos y para proporcionar privacidad.

Al igual que con todos los pigmentos, los colores pueden desteñirse con el tiempo.

ADVERTENCIA: Mantenga todos los papeles transparentes fuera del alcance de los niños.

©Light Effects Inc. PO Box 10165, Portland, OR 97296-0165. 1.866.245.1866

Nuestra página de internet es: www.LightEffects.com

Número de patente EE.UU. 6,358,598 & 7,468,203 B2. Todos los derechos reservados. HECHO EN E.U.A

Importador:

Servicios Home Depot, S.A. de C.V.
Ricardo Margain Zozaya 555 Edificio A
Fraccionamiento Parque Corporativo Santa Engracia
San Pedro Garza García, N.L., C.P. 66267
R.F.C.: SHD-940509-158, TEL.: 81 55 70 00

Français

1. Mesurer la fenêtre/Couper. Il est recommandé de laisser un espace de 2mm entre le film et la bordure de fenêtre. Couper l'image du côté papier ou directement sur la fenêtre en utilisant une règle droite et un couteau tout usage. Pour les fenêtres de formes uniques faire un patron en papier puis le tracer et couper.
2. Nettoyer la vitre. Bien nettoyer à fond la fenêtre pour en retirer la saleté et les résidus, à l'aide d'une lame de rasoir si nécessaire. Le revêtement Light Effects adhère aux surfaces lisses et propres. Le produit n'adhérera pas au verre givré, texturé ou aux surfaces qui ne sont pas lisses.
3. Mouiller la vitre. Ajouter quelques gouttes de savon liquide dans un vaporisateur rempli d'eau froide et mouiller la fenêtre. L'application généreuse d'eau savonneuse facilite le processus d'installation. Protéger les surfaces environnantes à l'aide d'un linge ou d'une serviette. Ne pas laisser le papier protecteur entrer en contact avec l'humidité.
4. Retirer le papier protecteur. Retirer le papier protecteur de la pellicule en commençant par un coin. Protéger la pellicule contre les saletés. Si deux parties de la pellicule se touchent, les séparer délicatement. Garder le papier protecteur sec.
5. Installer la pellicule. Mettre le côté qui était face à face avec le revêtement de papier (côté lisse) sur le verre mouillé et positionner.
6. Passer la raclette. En commençant au centre de la fenêtre, utiliser la raclette ou une autre bordure lisse (carte de crédit) pour presser et éliminer les bulles d'air. Pour le faire plus facilement, mouiller la façade de l'image. Mettre une serviette sur le rebord de la fenêtre pour absorber l'excès d'eau. Utiliser la raclette jusqu'au séchage. Il ne faut pas utiliser de colle.

Notes:

Les motifs des revêtements Light Effects se répètent et correspondent lorsque les rebords découpés en usine sont alignés, le haut avec le bas et la droite avec la gauche. Lors de l'installation, passer la raclette vers le joint. La pellicule peut être appliquée sur des fenêtres de toutes dimensions.

Ne pas utiliser de colle lors de l'application sur la vitre. La pellicule restera sur la vitre jusqu'à son retrait.

Les garanties de quelques fournisseurs de fenêtres sont rendues non-valables quand un film est appliqué. Le film ne cassera pas le verre, mais il peut révéler ou accélérer une faute qui est déjà présente. La casse est très rare.

Nous ne recommandons pas l'utilisation de Light Effects pour un luminaire ou près d'une source de chaleur artificielle.

Ne superposez pas les films de fenêtre Light Effects en couches sur d'autres films de fenêtre.

Le film peut être nettoyé avec un nettoyant à vitre.

Pour assurer que le produit adhère à la fenêtre:

- 1) La fenêtre doit être propre.
- 2) La surface doit être froide et lisse sans texture.
- 3) Le côté lisse doit être contre le verre.
- 4) Ne permettez pas le film de toucher le cadre de la fenêtre.

Ce produit est prévu pour la décoration et pour préserver l'intimité. Comme toutes teintures les couleurs peuvent s'estomper dans le temps.

AVERTISSEMENT: Tenez tous les films en plastique hors de portée des enfants.

©Light Effects Inc. PO Box 10165, Portland, OR 97296-0165. For questions call: 1.866.245.1866,

site internet: www.LightEffects.com

U.S. Patent No. 6,358,598 & 7,468,203 B2